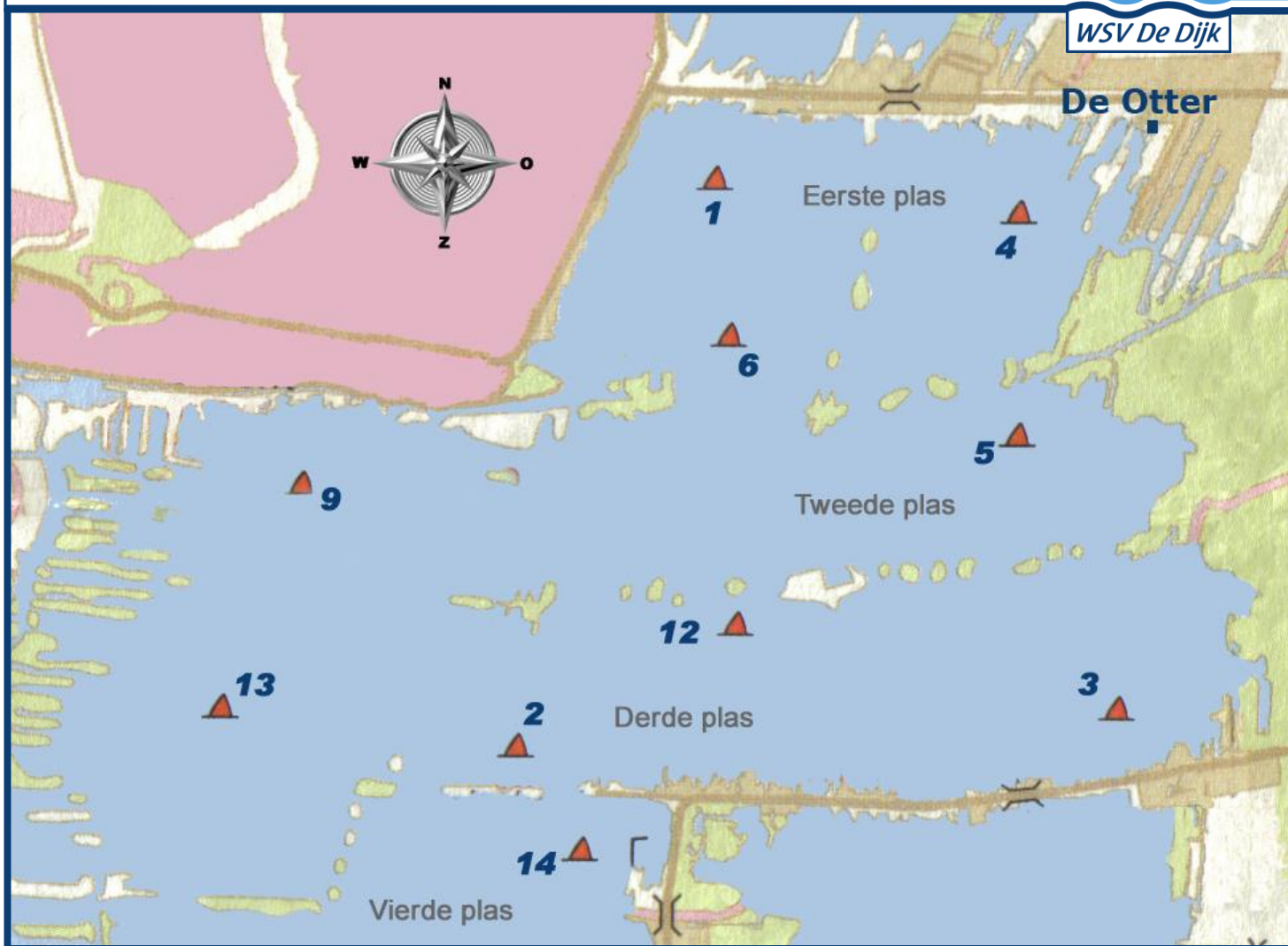


Wedstrijdbanenkaart



WSV De Dijk



Baan	wind	lang	kort
1	N	Start-1B-14S-1S-12S-Finish	Start-1B-12B-1B-Finish
2	NO	Start-4S-13B-5B-6S-4B-Finish	Start-4S-6S-4B-1B-Finish
3	O	Start-4S-9B-5B-6S-5B-1S-Finish	Start-4B-1B-4B-1B-Finish
4	ZO	Start-3S-1S-5S-1B-12B-Finish	Start-5B-1B-5B-1S-Finish
5	Z	Start-14B-1S-12B-4S-5S-Finish	Start-6S-1S-12B-Finish
6	ZW	Start-13B-5S-2S-4B-Finish	Start-2B-4B-6S-4B-Finish
7	W	Start-1B-4S-9B-5B-6S-4B-Finish	Start-1B-4S-1S-4S-Finish
8	NW	Start-1B-3S-6S-3B-1S-Finish	Start-1B-5B-1S-4S-Finish

- Zeilen in de haven is diskwalificatie.
- Tijdens de wedstrijd is het 'WSV De Dijk reglement' van toepassing.
- Startprocedure: 10 minutensein + seinvlag V → 5 minutensein + seinvlag P → startsein.
- Na het 5 minutensein mag er niet meer over de startlijn worden gevaren.
- Afbreken van de start wordt aangegeven door 3 geluidssignalen.
- De wedstrijdleiding kan besluiten de baan bij elke willekeurige boei in te korten. De finish ligt in dat geval in een rechte lijn tussen het wedstrijdship en de desbetreffende boei in het verlengde van de baan.
- Afkorten van de wedstrijd wordt aangegeven door 2 geluidssignalen.



Seinvlag V



Seinvlag P